

ชื่อเรื่อง การพัฒนารูปแบบการวางแผนจำหน่ายผู้ป่วยวัณโรคปอดตามแนวคิด D-METHOD

ผู้นำเสนอ นางสุพัตติดา เกียรติวารีย์ พยาบาลวิชาชีพชำนาญการ

ชื่อองค์กร, จังหวัด โรงพยาบาลเฉลิมพระเกียรติสมเด็จพระเจ้า 100 ปี, จังหวัดนครราชสีมา

ความเป็นมาและความสำคัญ

วัณโรคปอดเป็นโรคติดต่อทางเดินหายใจที่เป็นปัญหาสำคัญด้านสาธารณสุขของประเทศไทยและหลายประเทศทั่วโลก เนื่องจากมีอัตราการติดเชื้อและมีเชื้อที่ดื้อยามากขึ้น องค์การอนามัยโลกจัดให้ประเทศไทยเป็น 1 ใน 14 ประเทศที่มีปัญหาวัณโรครุนแรง แต่ละปีพบผู้ป่วยวัณโรครายใหม่ประมาณ 120,000 ราย เสียชีวิตกว่า 13,800 ราย ที่สำคัญมีผู้ป่วยวัณโรคดื้อยาหลายขนานประมาณ 4,500 ราย ต้องใช้งบประมาณในการรักษาสูงถึง 1.2 ล้านบาทต่อรายหากดื้อยารุนแรง

โรงพยาบาลเฉลิมพระเกียรติสมเด็จพระเจ้า 100 ปี เป็นโรงพยาบาลขนาด 30 เตียง มีผู้ป่วยวัณโรคปอดรายใหม่ที่เข้ารับการรักษาในโรงพยาบาล ปี 2563 -2665 จำนวน 14, 26, และ 16 ราย ตามลำดับ พบอัตราการกลับมารักษาซ้ำและนอนโรงพยาบาล ร้อยละ 7.14, 3.85, และ 6.25 ตามลำดับ ผลการทบทวนอุบัติการณ์ปัญหาที่พบคือ ผู้ป่วยวัณโรคปอดรายใหม่ขาดความรู้ความเข้าใจที่ถูกต้องเรื่องโรคและการปฏิบัติตัว มีอาการข้างเคียงจากการรับประทานยารักษาวัณโรค ผู้ป่วยส่วนใหญ่เป็นผู้สูงอายุ บางรายมีโรคประจำตัวร่วม ญาติผู้ดูแลไม่รู้วิธีการดูแลที่ถูกต้อง แนวทางปฏิบัติการจำหน่ายผู้ป่วยวัณโรคปอดไม่ชัดเจน เป็นการให้ข้อมูลและคำแนะนำทั่วไปตามแผนการรักษา มีการจำหน่ายผู้ป่วยวัณโรคปอดออกจากโรงพยาบาลเร็วไม่ตรงตามที่กำหนดไว้ การส่งต่อข้อมูลติดตามเยี่ยมบ้านและการประสานงานไม่ครบถ้วน ส่งผลทำให้แผนการรักษาไม่เป็นไปตามวัตถุประสงค์

การวางแผนจำหน่ายผู้ป่วย (Discharge planning) จึงเป็นกระบวนการที่สำคัญที่สามารถเตรียมความพร้อมของผู้ป่วยวัณโรคปอดและญาติตั้งแต่เข้ารับการรักษาจนกระทั่งจำหน่ายออกจากโรงพยาบาล เพื่อลดอัตราการกลับมารักษาซ้ำและภาวะแทรกซ้อนที่อาจเกิดขึ้นได้ ปัจจุบันการพัฒนารูปแบบการจำหน่ายผู้ป่วยมีการนำแนวคิด D-METHOD มาใช้ในการให้ความรู้เกี่ยวกับโรค (Disease) การรับประทานยา (Medication) การจัดการกับสิ่งแวดล้อมและภาวะทางเศรษฐกิจ (Environment/Economic) การปฏิบัติตามแผนการรักษาพยาบาล (Treatment) การดูแลสุขภาพ (Health) การมาตรวจตามนัด (Outpatient referral) และการรักษาอาหาร (Diet) ซึ่งเป็นแนวคิดที่ครอบคลุมกับแผนการรักษาและเหมาะสมกับบริบทในกลุ่มผู้ป่วยวัณโรคปอด งานการพยาบาลผู้ป่วยใน จึงได้มีการพัฒนารูปแบบการวางแผนจำหน่ายผู้ป่วยวัณโรคปอดขึ้น เพื่อให้ผู้ป่วยวัณโรคปอดและญาติมีความรู้เรื่องโรค และปฏิบัติตัวได้อย่างถูกต้อง ไม่เกิดการกลับมารักษาซ้ำในโรงพยาบาล

วัตถุประสงค์

1. เพื่อพัฒนารูปแบบการวางแผนจำหน่ายผู้ป่วยวัณโรคปอด
2. เพื่อให้ผู้ป่วยวัณโรคปอดมีความรู้และการปฏิบัติตัวที่ถูกต้อง ลดอัตราการกลับมารักษาซ้ำในโรงพยาบาลภายใน 28 วัน

วิธีดำเนินการ ประกอบด้วย

1. ประชุมทีมพยาบาล และกำหนดผู้รับผิดชอบหลัก ทีมสหวิชาชีพที่มีส่วนเกี่ยวข้องในการกระบวนกรวางแผนจำหน่าย ได้แก่ แพทย์ พยาบาล เภสัชกร นักวิชาการสาธารณสุข นักโภชนาการ เป็นต้น

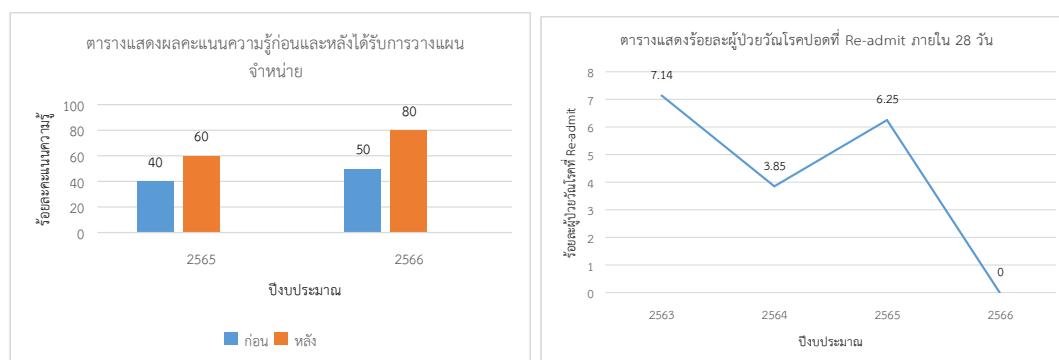
2. การพัฒนารูปแบบการวางแผนจำหน่ายผู้ป่วยวัณโรคปอด ประกอบด้วย

2.1 ประเมินความรู้ผู้ป่วยวัณโรคปอดในวันแรกที่เข้ารับการรักษา และก่อนจำหน่ายออกจากโรงพยาบาล โดยใช้แบบสอบถามความรู้เกี่ยวกับวัณโรค ลักษณะคำถามเป็นแบบปรนัย 3 ตัวเลือก จำนวน 18 ข้อ แบ่งการวัดระดับความรู้ออกเป็น 3 ระดับ คือ สูง กลาง ต่ำ (ใช้เครื่องมือของนางสาวสมัญญา มุขอาบา, 2558 : มหาวิทยาลัยธรรมศาสตร์)

2.2 ให้ความรู้ผู้ป่วยวัณโรคปอดร่วมกับญาติผู้ดูแล ตามหลักการ D-METHOD ในวันแรกที่เข้ารับการรักษา และให้ความรู้อีกครั้งก่อนจำหน่ายออกจากโรงพยาบาลในผู้ป่วยที่ผลการประเมินยังอยู่ในระดับต่ำและปานกลาง

3. กำหนดช่องทางการส่งต่อข้อมูลผู้ป่วยวัณโรคปอดที่ต้องติดตามเยี่ยมผ่านช่องทางสื่อสารออนไลน์ คือ Line group ชื่อทีมดูแลต่อเนื่อง COC , และส่งต่อข้อมูลในระบบ Thai COC ทุกราย เพื่อให้ผู้รับผิดชอบงานติดตามเยี่ยมผู้ป่วยหลังจำหน่ายออกจากโรงพยาบาล

ผลการศึกษา



จากตารางแสดง พบว่าผู้ป่วยวัณโรคปอดมีความรู้ก่อนได้รับการจำหน่ายออกจากโรงพยาบาลเพิ่มขึ้นอยู่ในระดับสูง ร้อยละ 80 และไม่พบอัตราการกลับมารักษาซ้ำในโรงพยาบาล

ข้อเสนอแนะในการนำผลการศึกษาไปใช้

การพัฒนารูปแบบการวางแผนจำหน่ายผู้ป่วยวัณโรคปอด ควรมีการประเมินความพร้อมของผู้ป่วยและญาติให้ครอบคลุมทั้งด้านร่างกาย จิตใจ อารมณ์ สังคม และปัจจัยด้านอื่นๆ ควบคู่กัน และให้ญาติมีส่วนร่วมในจะทำให้เกิดความสำเร็จในการรักษายิ่งขึ้น

คำสำคัญ : รูปแบบ การวางแผนจำหน่าย ผู้ป่วยวัณโรคปอด

